

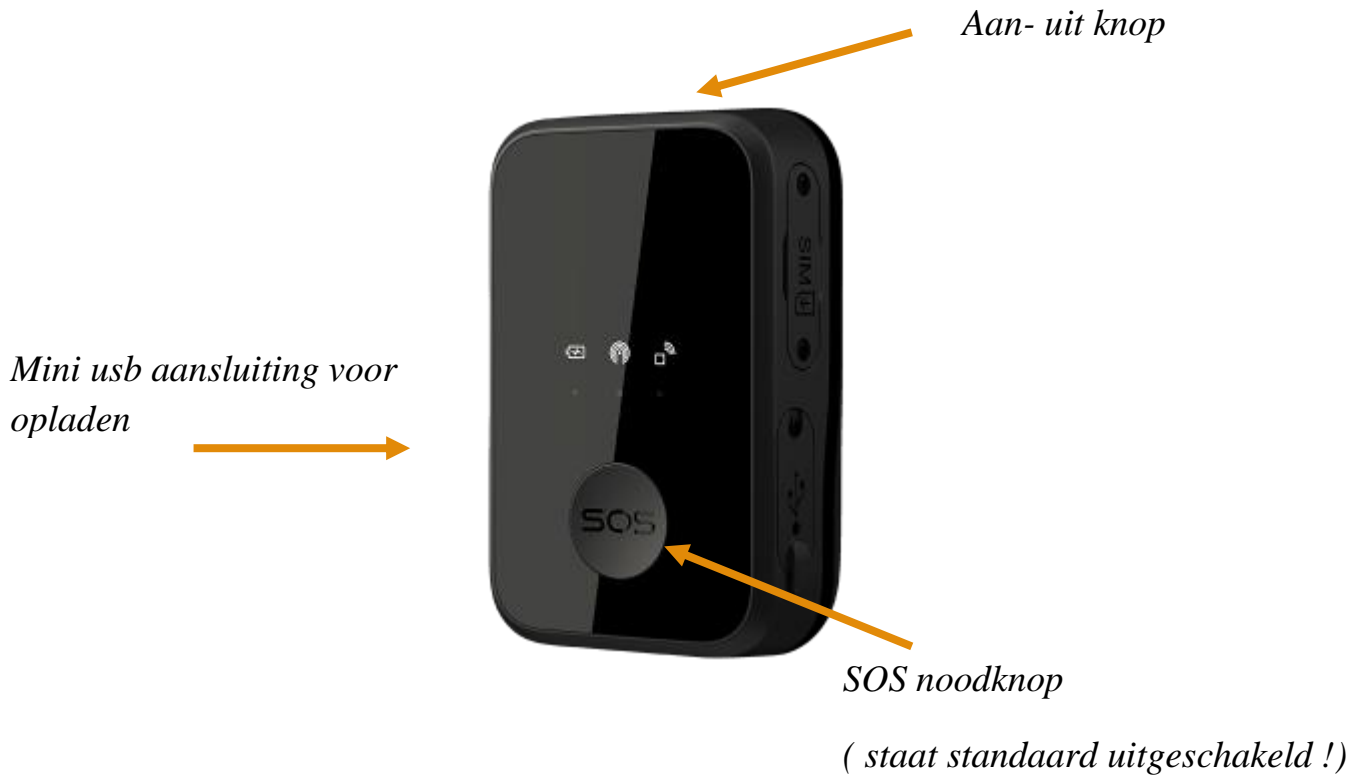


My Trackingpanel

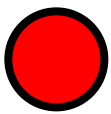
Korte gebruiksinstructie

XMARK Lite II

XMARK Lite II



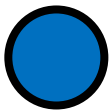
Betekenis lampjes



Knipperend rood lampje betekent batterij wordt geladen



Knipperend groen lampje betekent batterij is vol.



Knipperend blauw lampje betekent dat de uit GPS positie kan bepalen.

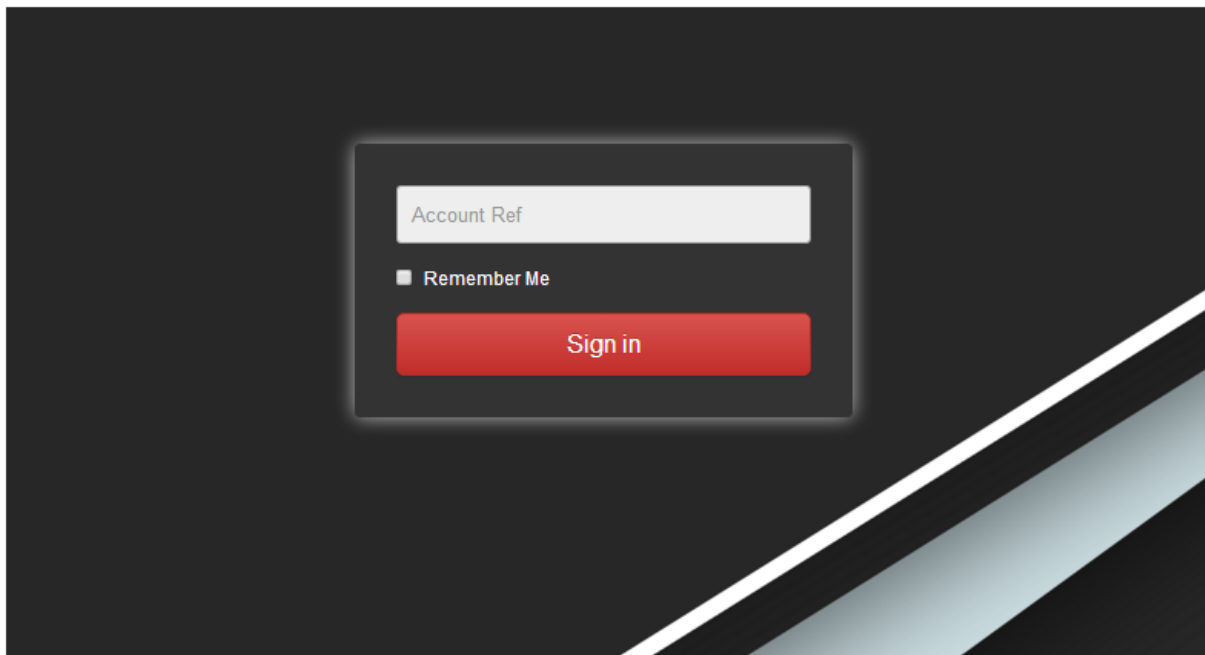
Inloggen

Ga naar www.xmark.eu en ga naar inloggen op de bovenste balk.



The screenshot shows the XMARK website homepage. At the top left is the XMARK logo. To the right is a phone number (+31 - (0)35 53 99 800) and social media icons for Facebook, Twitter, and LinkedIn. Below this is a search bar. The navigation menu includes: HOME, PRODUCTEN & DIENSTEN, OVER XMARK, NIEUWS & REFERENTIES, CONTACT, INLOGGEN, and ENGLISH. The 'INLOGGEN' menu is open, showing options: XMARK Live Xtreme, XMARK Mytrackingpanel, XMARK Live, XMARK Webviewer, XMARK Webviewer 2, and XMARK SCM klasse 4/5. The main banner features a stopwatch and the text 'Als elke secondeen je niet ku'. Below the banner are two columns of text: 'Veiligheid en personenmanagement' with the RS FEST logo and 'Altijd alle informatie beschikbaar over uw voertuig'.

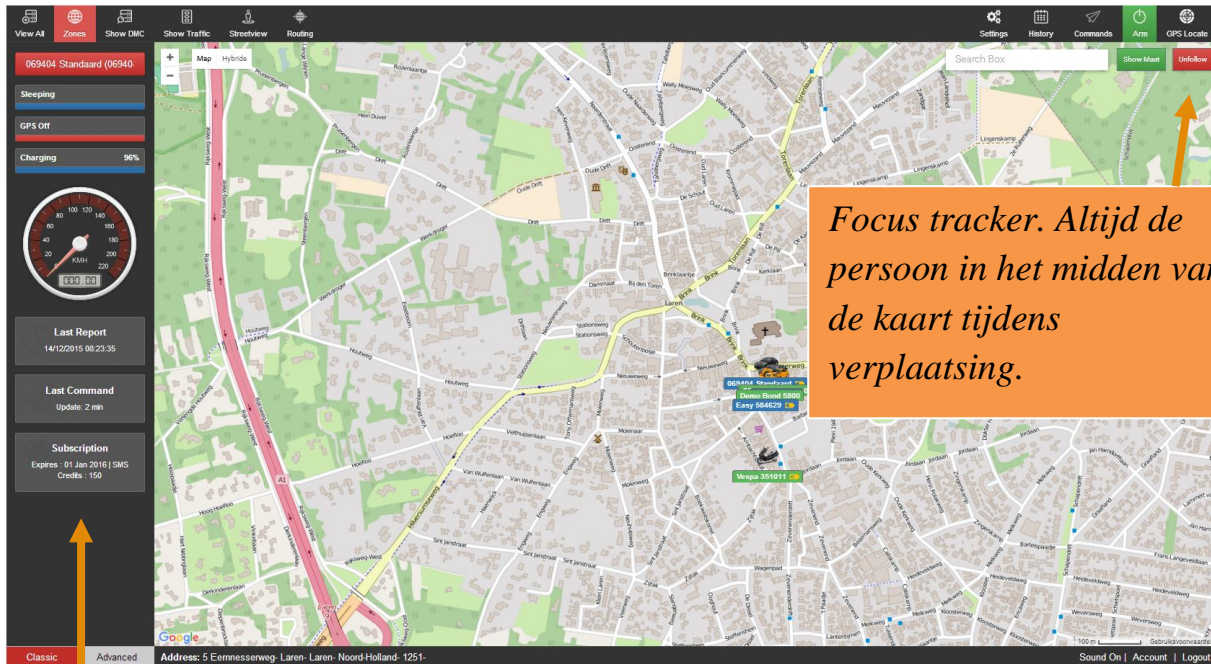
Voer uw inlognaam in die u gekregen heeft middels de afleverbrief



The login form is centered on a dark background. It consists of a white input field labeled 'Account Ref', a checkbox labeled 'Remember Me', and a red button labeled 'Sign in'.

Overzichtscherf

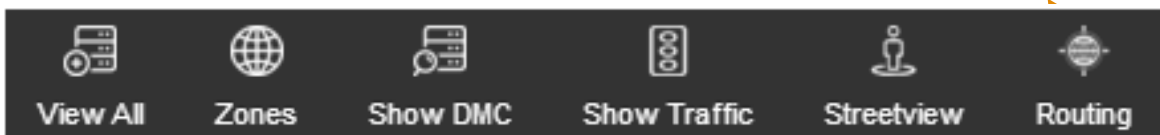
U heeft nu een overzichtsscherf met alle objecten



*Looptijd actief
abonnement*

*Geluid aan
en uit zetten*

Verklaring van de tabjes



TOON ALLE

Alle apparaten worden getoond op de kaart

ZONES

Hierin kunt u veilige zones aanmaken en bepalen of er een melding moet komen bij zone inkomen of verlaten en naar wie.

LIJST VIEW

Hierin ziet u alle units in een lijst met tekst.

GOOGLE functies

Laat verkeersintensiviteit zien en mogelijkheid van de functie streetview.

ROUTING

Hierin kunt u de route zien van het ene apparaat naar het andere apparaat.



HISTORY

Hierin kunt u de historie van de geselecteerde unit terugkijken.

OPDRACHTEN

Hierin kunt u de frequentie van het apparaat bepalen.

BEWEGENALARM

Met deze functie kunt u eenvoudig nadat het object stilstaat, op bewegingsalarm zetten. Als de unit gaat bewegen ontvangt u een sms en/of email. Dit afhankelijk wat u bij settings heeft ingevoerd.

Paramètres

Nom

Persoon

Format

Europe

Distance

Kilometres

Fuseau Horaire

[UTC + 01:00] Central Europe

Heure d'été

Langue

Mise À Jour

Contacts

Close

Contact

Alerte zone

Alerte sos

Alerte mouvement

+32.....



tili@xmark.eu

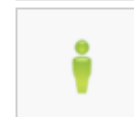
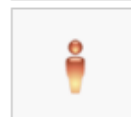
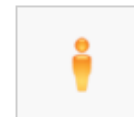
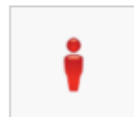


Contact 3



Selection Icone

People





Zones aanmaken en beheren

ZONES

Hierin kunt u veilige zones aanmaken en bepalen of er een melding moet komen bij zone inkomen of verlaten en naar wie.

Zone Cirkel



Zone Polygon



Zones

Name

Zone

Alert when entering

Alert when leaving

349353 magneet

350211 Bond 2000

Vespa 351011

Demo Bond 5800

Car demo

Easy 584629

Easy 590253

069404 Standaard

Key 069933

NAAM VAN DE VEILIGE ZONE

Hierin kunt u de zone een naam geven.

TYPE GEBIED

Hierin kunt u de keus maken van cirkel of polygoon..

ALARM

Wilt u alarm als het gebied betreed wordt of verlaten wordt?

APPARAAT KEUZE

Op welk apparaat moet het gebied betrekking hebben?

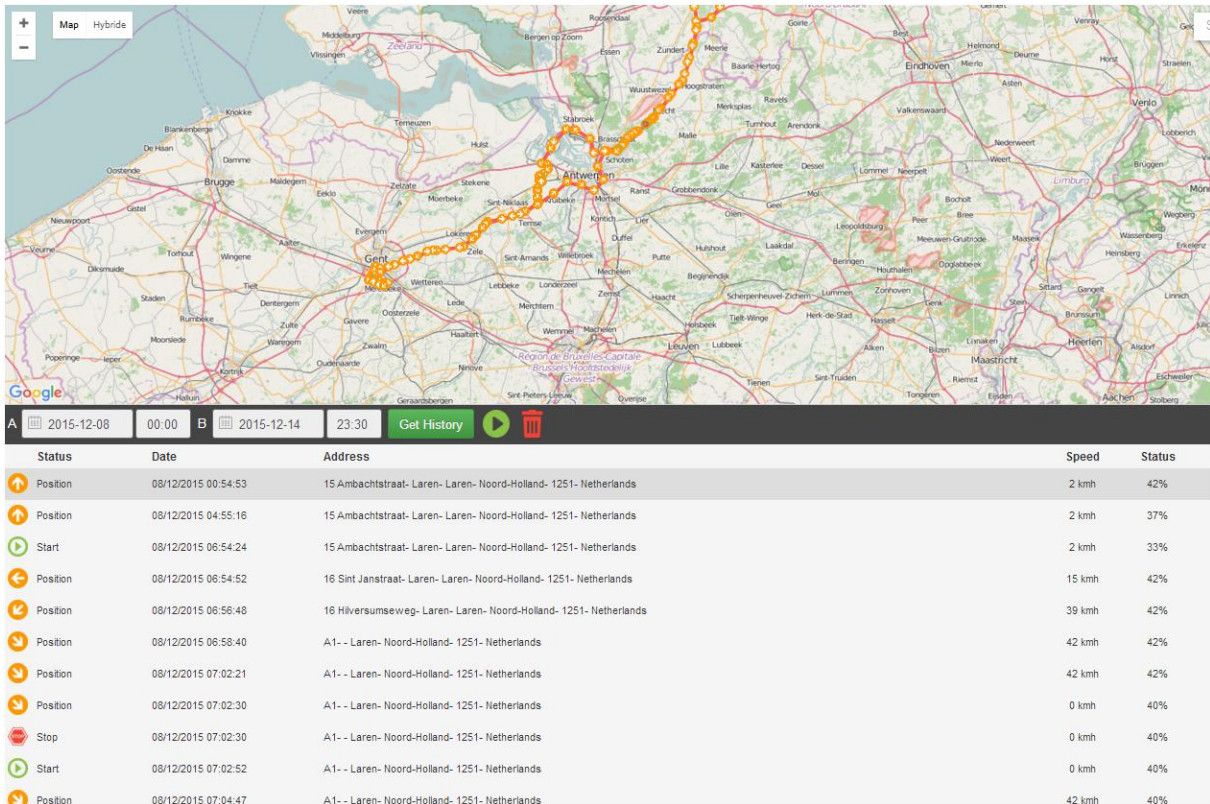
SAVE

Opslaan van alle ingevoerde velden en de zone is actief.

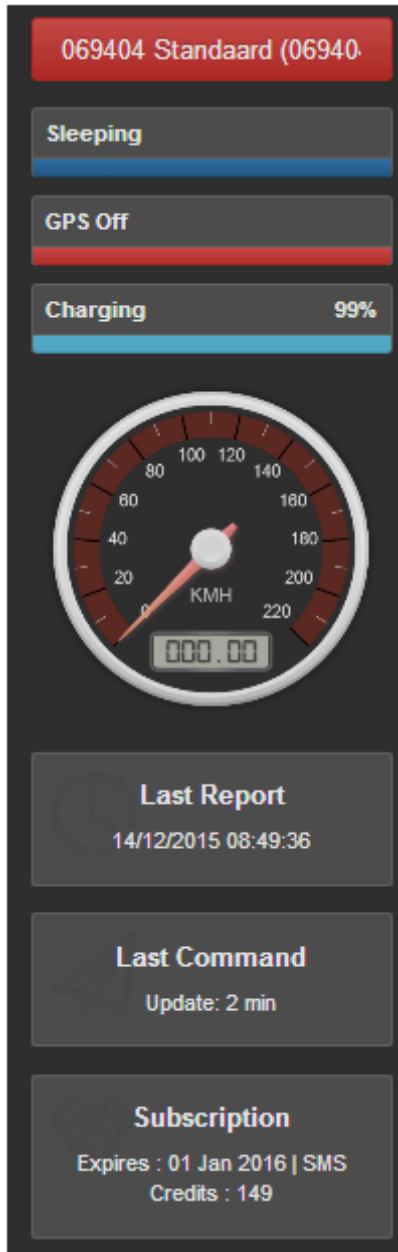
Ritrapportage en geschiedenis

GESCHIEDENIS

Alle historie opvraagbaar en ook af te spelen als route.



Status batterij en GPS signaal



HUIDIGE STATUS

In rust, Zones, Alarm, ect.

GPS STATUS

Indien in beweging kwaliteit GPS signaal.

BATTERIJ STATUS

*Geeft aan hoe vol de batterij nog is.
Als de unit aangesloten is op de vaste stroom zal het balkje afwisselend strepen tonen.*

LAATSTE MELDING

Datum en tijdstip laatste melding.

LAATSTE COMMANDO

Laatste commando wat is verstuurd.

ABONNEMENT STATUS

Expiratiedatum van het abonnement en resterende sms credits.